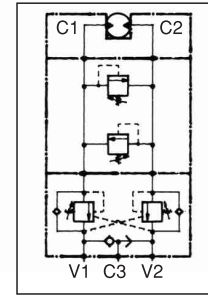
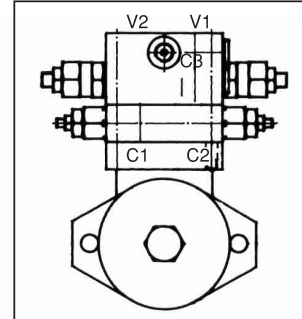


## ÇİFT ETKİLİ KARŞI DENGE VE DİREKT ETKİLİ EMNİYET VALFLERİ, KİLİT MEKANİZMASI İLE MOTOR ÜZERİNE FLANŞLANABİLİR YÜK TUTMALAR

### DOUBLE ACTING OVERCENTER AND DIRECT ACTING RELIEF VALVES FLANGEABLE OVER MOTORS WITH LOCKING BREAKAGE RELEASE

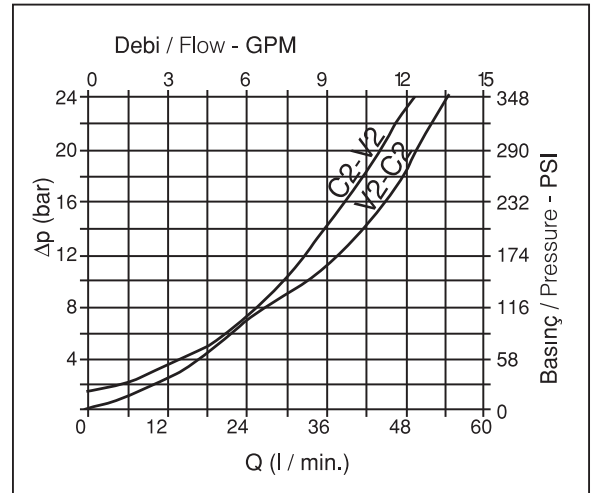
**WB/VS/M/DI-VFF-F...12/14**



#### ÇALIŞMASI / OPERATION

Bu valf kavitasyonu çalışma, geçen debi ile iyi kontrolünü birleştirip basınç sıçramalarına karşı korumalı bir karşı denge valfidir. İçerisinde yay kontrollü koruma sistemi olarak shuttle valfi bulundurulur. Flanşlı bağlantı tipi en iyi performans ve ayrıca kolay bağlantı sağlar. Basınç ve debide geniş aralıkta kontrol sağlar.

This valve combines the characteristics of cavitation free operation, finely controlled by delivered flow, of overcenter valves with those ones of protection against pressure peaks due to intermittent operation. It incorporates a shuttle valve to release the spring actuated locking brake. The flanged shaped provides best efficiency and safety, together with easy installation. Excellent control capability in a wide range of flow / pressure.



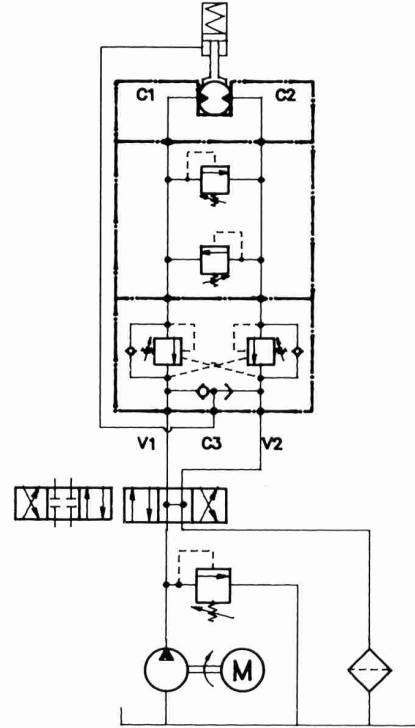
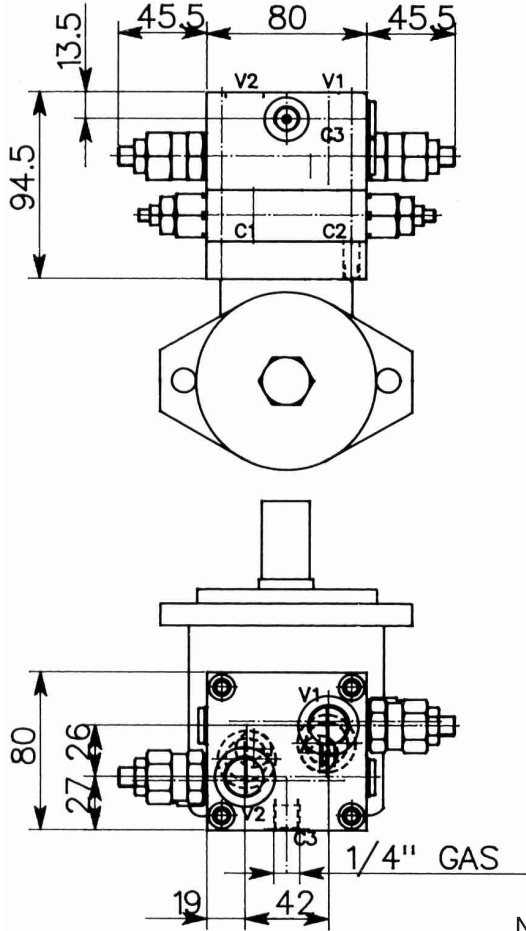
#### PERFORMANSLAR / PERFORMANCES

Nominal ölçü Rated size	DN	8
Max. debi Max. flow rate		60 LT
Max. basınç Max. pressure		250 bar
Pilot oran Pilot ratio		4.25:1
Oda Sıcaklığı Room temperature	°C	-30 +50
Yağ sıcaklığı Oil temperature	°C	-30 +80
Filtrasyon Filtration	micron	30 ÷ 50

Özel durumlara karşı ayrılabilir yapıdadırlar. Normalde karşı denge valfleri emniyetten daha yüksek basınca ayarlanırlar bu da basınç sıçramalarını önler.

Valves are set independently and in according to operating specifications. Normally overcentre valves are set higher than relieve ones this allows the absorption of pressure peaks from relief valves only without any intervention of overcentre valve.

## GENEL, ÖLÇÜLER, BAĞLANTI ÇÖZÜMLERİ TİPİK DEVRE ÖRNEĞİ OVERALL, DIMENSIONS, MOUNTING SOLUTIONS TYPICAL CIRCUIT EXAMPLE.



N.B: Valf bağlantı noktalarında keçelidir.  
The valve is supplied with bonded seal washers on fixing bolts.

75 ÷ 85

1/2" BSPP vidası için sıkma torku Nm  
Tightening torque for 1/2" BSPP bolt

WB valf yayı / WB valve spring

Debi 5 l/dk. iken Std. Basınç değeri Std. bar setting (made at 5 l/1')	Max. min bar ayar aralığı Setting range min-max bar	Renk Colour
220	30 ÷ 250	Yeşil Green

VMP valf yayı / VMP valve spring

Debi 5 l/dk. iken Std. Basınç değeri Std. bar setting (made at 5 l/1')	Max. min bar ayar aralığı Setting range min-max bar	Renk Colour
140	10 ÷ 210	Yeşil Green

VALF KODU / VALVE CODE	Sipariş kodu Ordering code	Delik ölçüsü Port size V1-C1-V2-C2 GAS (BSPP)	Motor Tipi Motor Type	Delik aralığı Ports distance
WB/VS/M/DI-VFF-FSH-12/14	440	1/2"	Samhydraulic AG/BG/AR	40 x 8
WB/VS/M/DI-VFF-FOLD-12/14	441		Oildrive	44 x 17
WB/VS/M/DI-VFF-FOMS-12/14	442		Samhydraulic HPR/HPRC Danfoss OMS	32 x 22
WB/VS/M/DI-VFF-FOMR/OMP-12/14	443		Danfoss OMR/OMP	36 x 36

SİPARİŞ KODU ORDERING CODE		
010	489	