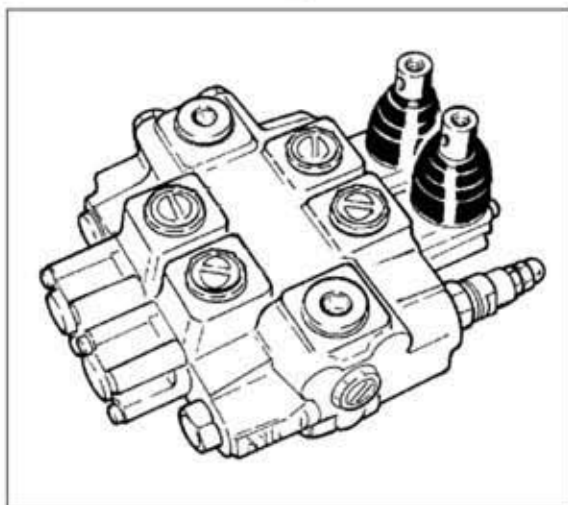


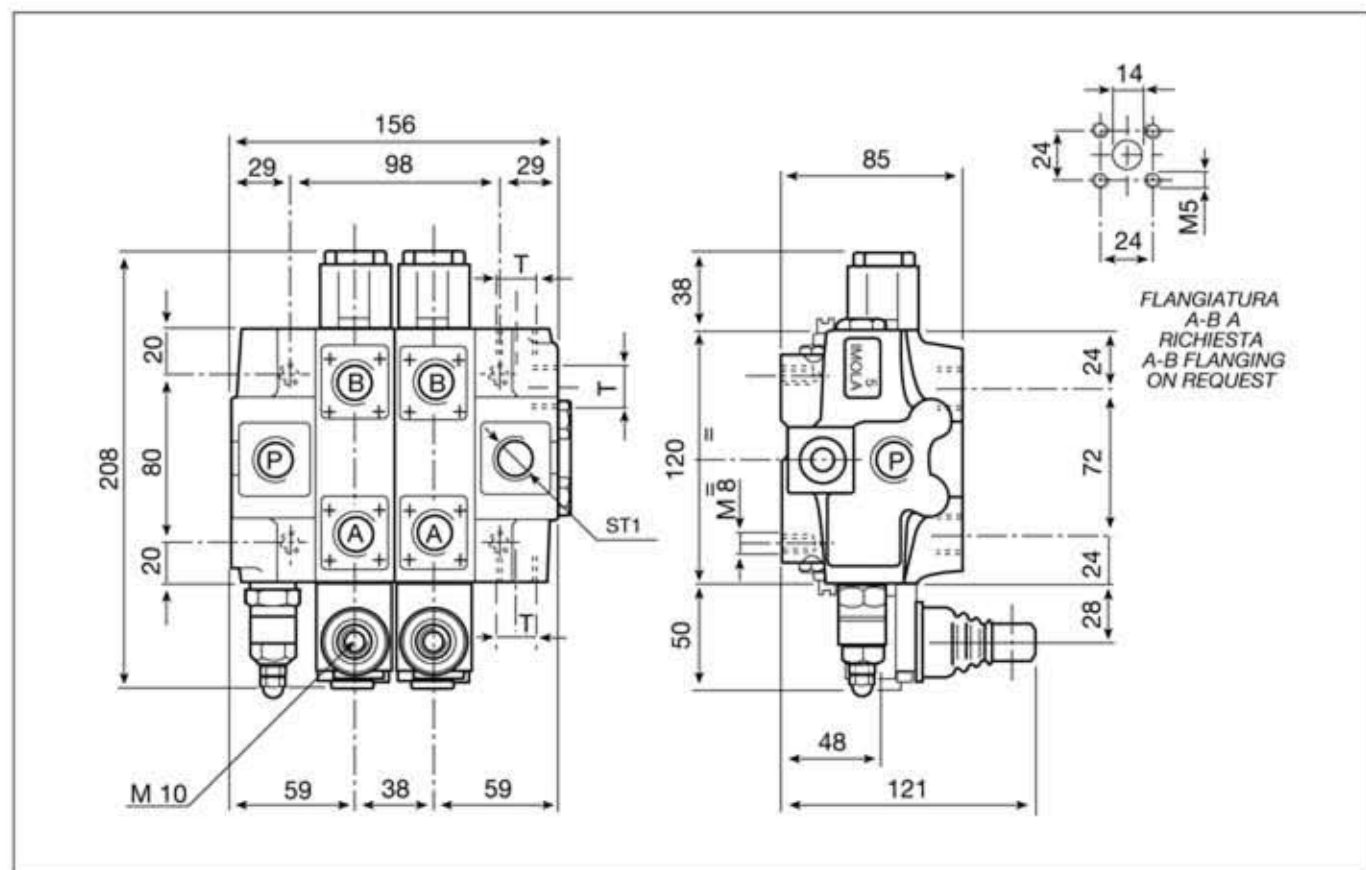
DISTRIBUTORE COMPONIBILE SECTIONAL CONTROL VALVE

MOD. 5C
MOD. 5C

Costruito da 1 a 10 elementi
 Portata nominale 45 l/min.
 Pressione MAX di esercizio 350 bar
 Contropressione MAX allo scarico 80 bar
 Valvola di MAX PRESSIONE standard tarabile da 10 a 350 bar
 Valvola di ritegno unidirezionale in entrata
 Ricoprimento negativo del cursore
 Temperatura di esercizio: min. -10°C ÷ max. 80°C
 Trafili. MAX cursore a 100 bar (Temp. 50°C Visc. 27 CST):... 20 ml/min.
 Peso 5C/1 (a 1 sezione).kg. 5,700 Peso 5C/2 (a 2 sezioni).kg. 8,200
 Peso 5C/3 (a 3 sezioni) .kg. 10,700 Peso 5C/4 (a 4 sezioni).kg. 13,200
 Peso 5C/5 (a 5 sezioni) .kg. 15,700 Peso 5C/6 (a 6 sezioni).kg. 18,200
 Peso 5C/7 (a 7 sezioni) .kg. 20,700 Peso 5C/8 (a 8 sezioni).kg. 23,200
 Peso 5C/9 (a 9 sezioni).....kg. 25,700 Peso 5C10 (a 10 sezioni).kg. 28,200



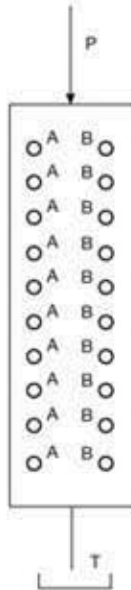
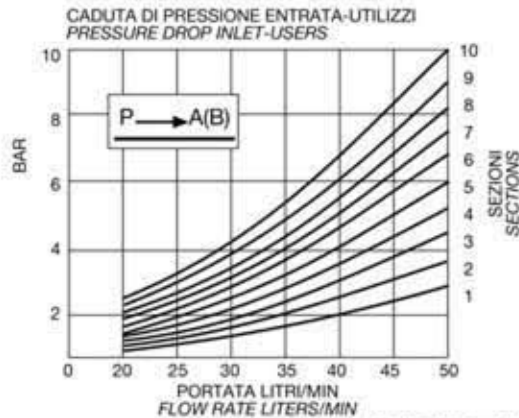
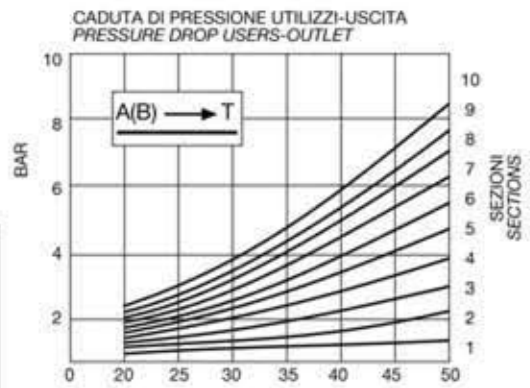
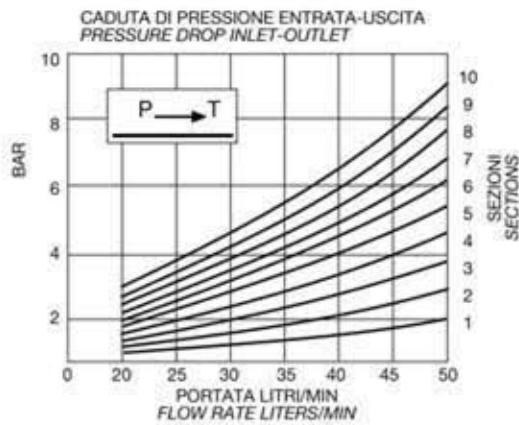
Manufactured in 1 to 10 elements
 Nominal flow rate..... 45 l/min.
 MAX working pressure 350 bar
 MAX exit backpressure..... 80 bar
 Standard PRESSURE RELIEF valve, may be set..... from 10 to 350 bar
 Single-acting check valve on inlet
 Spool negative filling
 Working temperature: min. -10°C ÷ max. 80°C
 MAX spool blowby at 100 bar (Temp. 50°C Visc. 27 CST):... 20 ml/min.
 Weight 5C/1 (1 section)...kg. 5,700 Weight 5C/2 (2 sections)...kg. 8,200
 Weight 5C/3 (3 sections) .kg. 10,700 Weight 5C/4 (4 sections)...kg. 13,200
 Weight 5C/5 (5 sections) .kg. 15,700 Weight 5C/6 (6 sections)...kg. 18,200
 Weight 5C/7 (7 sections) .kg. 20,700 Weight 5C/8 (8 sections)...kg. 23,200
 Weight 5C/9 (9 sections) .kg. 25,700 Weight 5C10 (10 sections) kg. 28,200



FILETTATURE DISPONIBILI / AVAILABLE THREADS

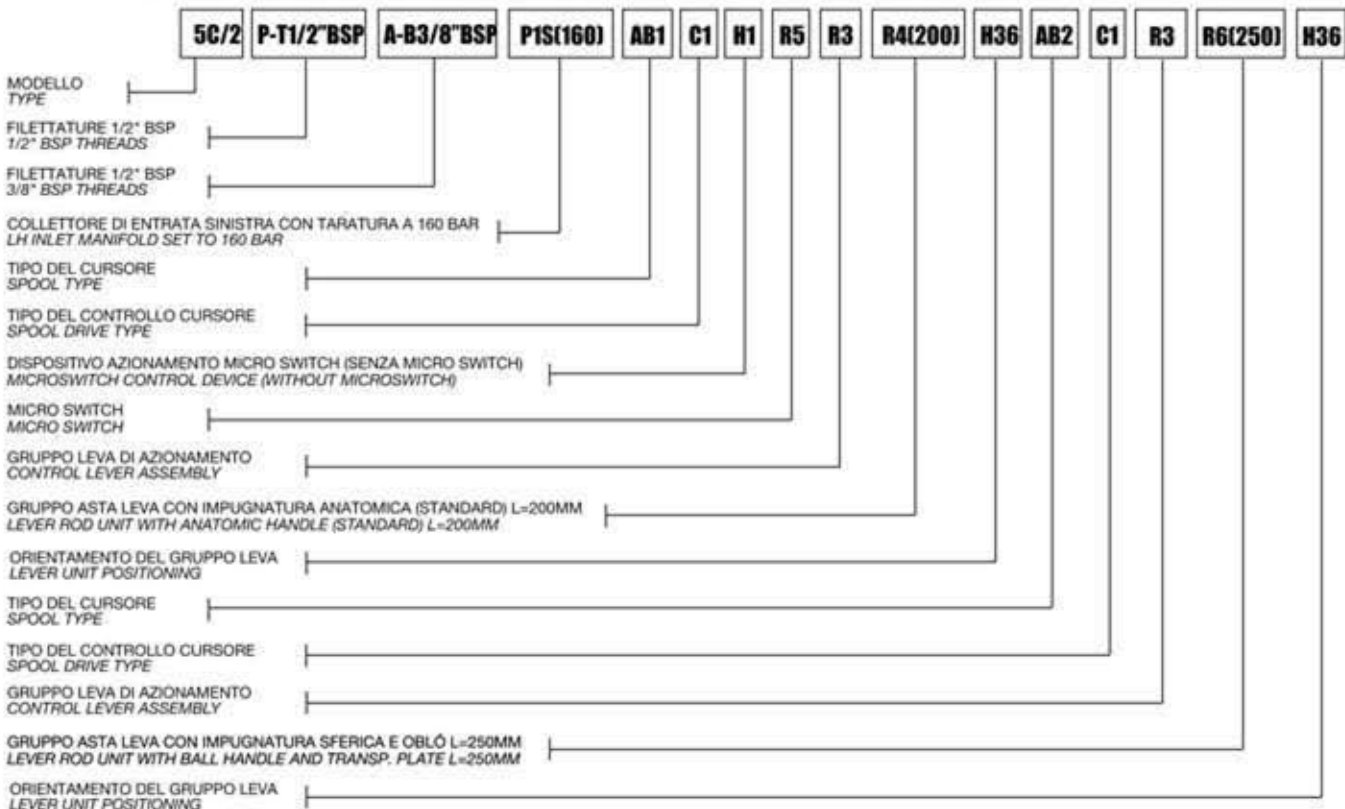
	STANDARD		A RICHIESTA / ON DEMAND	
	P	1/2" BSP	1/2"-14 NPT	1/2" BSP
A-B	3/8" BSP	1/2"-14 NPT	1/2" BSP	18x1,5
T	1/2" BSP	1/2"-14 NPT	1/2" BSP	22x1,5
ST1	1/2" BSP	1/2"-14 NPT	1/2" BSP	22x1,5

I dati nel presente catalogo non sono impegnativi e possono essere variati senza obbligo di preavviso.
 Any specification in this catalogue is not binding and can be modified without any notice



PROVE EFFETTUATE CON OLIO VISCOSITÀ 4"E A 50°C
TESTS PERFORMED WITH 4"E VISC. OIL AT 50°C

ESEMPIO DI ORDINAZIONE ORDER EXAMPLE



N.B.: L'esempio di ordinazione va inteso partendo dal collettore di entrata fino al collettore di scarico
N.B.: The order example is intended from the inlet manifold to tank manifold