

# DISTRIBUTORE MONOBLOCCO ENBLOC CONTROL VALVE

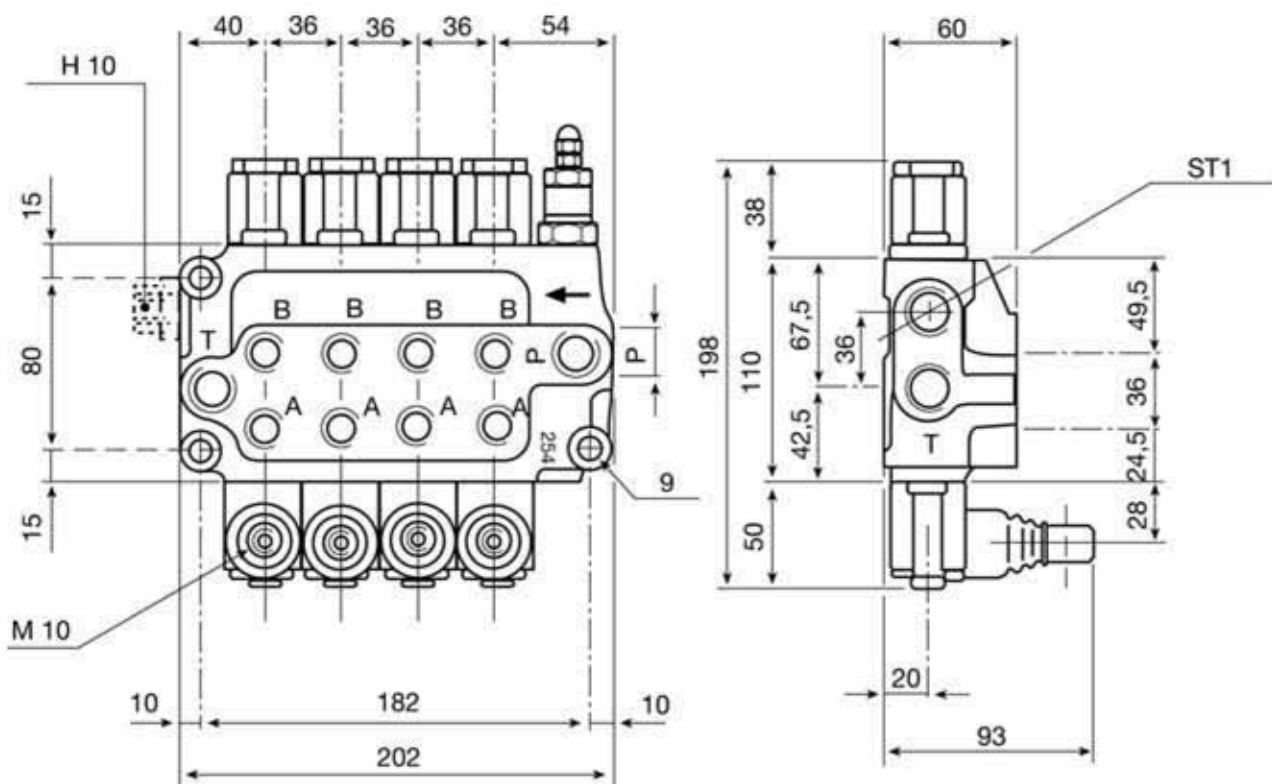
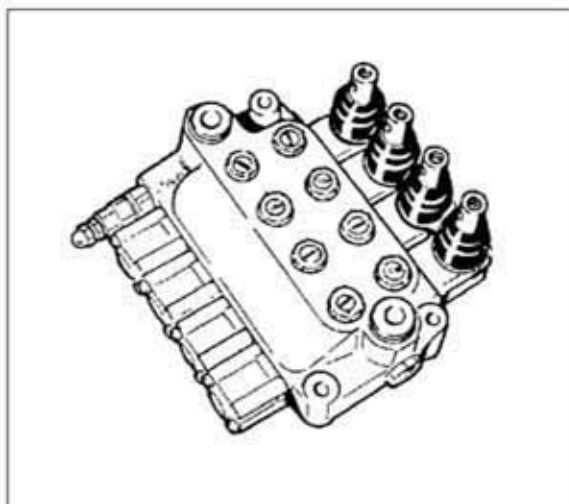
MOD. 250  
MOD. 250

Costruito da 2 a 6 sezioni

Portata nominale .....	45 l/min.
Pressione MAX di esercizio .....	350 bar
Contropressione MAX allo scarico .....	80 bar
Valvola di MAX PRESSIONE standard tarabile .....	da 10 a 350 bar
Valvola di ritegno unidirezionale in entrata	
Ricoprimento negativo del cursore	
Temperatura di esercizio: .....	min. -10°C ÷ max. 80°C
Trafil. MAX cursore a 100 bar (Temp. 50°C Visc. 27 CST):...	18 ml/min.
Peso 252 (a 2 sezioni) .....	kg. 5
Peso 253 (a 3 sezioni) .....	kg. 6,750
Peso 254 (a 4 sezioni) .....	kg. 8,500
Peso 255 (a 5 sezioni) .....	kg. 10,100
Peso 256 (a 6 sezioni) .....	kg. 12,150

*Manufactured in 2 to 6 sections*

Nominal flow rate .....	45 l/min.
MAX working pressure .....	350 bar
MAX exit backpressure .....	80 bar
Standard PRESSURE RELIEF valve, may be set .....	from 10 to 350 bar
Single-acting check valve on inlet	
Spool negative filling	
Working temperature: .....	min. -10°C ÷ max. 80°C
MAX spool blowby at 100 bar (Temp. 50°C Visc. 27 CST):...	18 ml/min.
Weight 252 (2 sections) .....	kg. 5
Weight 253 (3 sections) .....	kg. 6.750
Weight 254 (4 sections) .....	kg. 8.500
Weight 255 (5 sections) .....	kg. 10.100
Weight 256 (6 sections) .....	kg. 12.150



## FILETTATURE DISPONIBILI / AVAILABLE THREADS

	STANDARD	A RICHIESTA / ON DEMAND		
P	1/2" BSP	1/2"-14 NPT	1/2" BSP	18x1,5
A-B	3/8" BSP	3/8"-18 NPT	1/2" BSP	18x1,5
T	1/2" BSP	1/2"-14 NPT	1/2" BSP	22x1,5
ST1	1/2" BSP	1/2" BSP	1/2" BSP	1/2" BSP

# DISTRIBUTORE MONOBLOCCO ENBLOC CONTROL VALVE

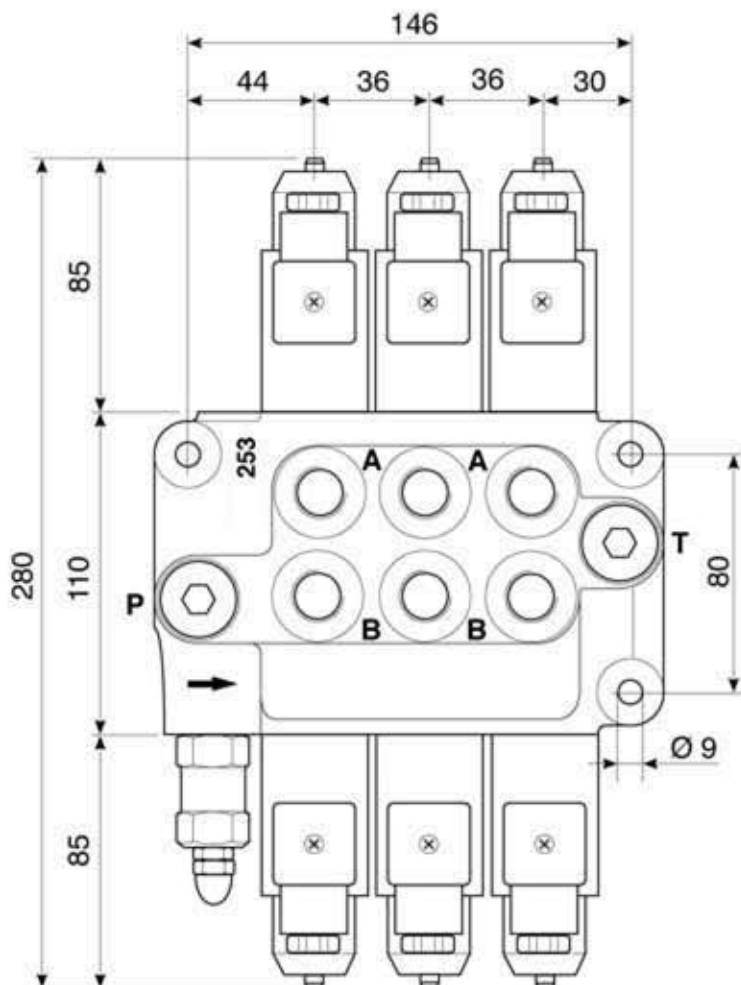
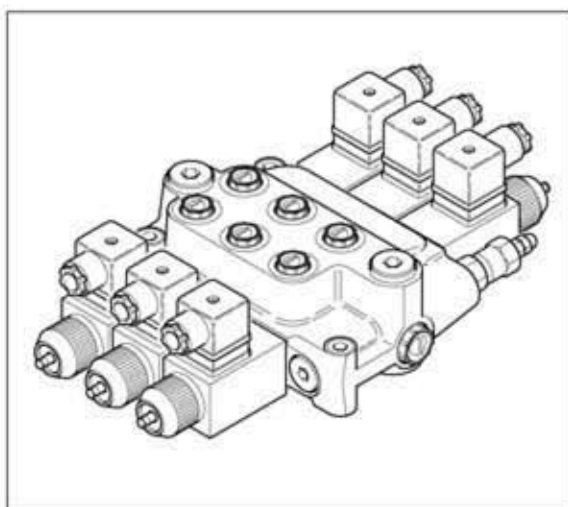
**MOD. 250**  
**MOD. 250**

Costruito da 2 a 6 sezioni

Portata nominale ..... 35 l/min.  
 Pressione MAX di esercizio 252-253-254-255 ..... 250 bar  
 Pressione MAX di esercizio 256 ..... 210 bar  
 Contropressione MAX allo scarico ..... 10 - 15 bar  
 Valvola di MAX PRESSIONE standard tarabile ..... da 10 a 350 bar  
 Valvola di ritegno unidirezionale in entrata  
 Ricoprimento negativo del cursore  
 Temperatura di esercizio: ..... min. -10°C ÷ max. 70°C  
 Trafil. MAX cursore a 100 bar (Temp. 50°C Visc. 27 CST):... 25 - 30 ml/min.

Manufactured in 2 to 6 sections

Nominal flow rate ..... 35 l/min.  
 MAX working pressure 252-253-254-255 ..... 250 bar  
 MAX working pressure 256 ..... 210 bar  
 MAX exit backpressure ..... 10 - 15 bar  
 Standard PRESSURE RELIEF valve, may be set ..... from 10 to 350 bar  
 Single-acting check valve on inlet  
 Spool negative filling  
 Working temperature: ..... min. -10°C ÷ max. 70°C  
 MAX spool blowby at 100 bar (Temp. 50°C Visc. 27 CST):... 25 - 30 ml/min.



## VERSIONE H70 - H71

Dispositivo per azionamento elettrico (diretto) a 12 ÷ 24Vcc

N.B.: L'applicazione degli elettromagneti richiede una lavorazione speciale nel corpo.

## VERSION H70-H71

Electric drive 12 - 24Vdc (direct)

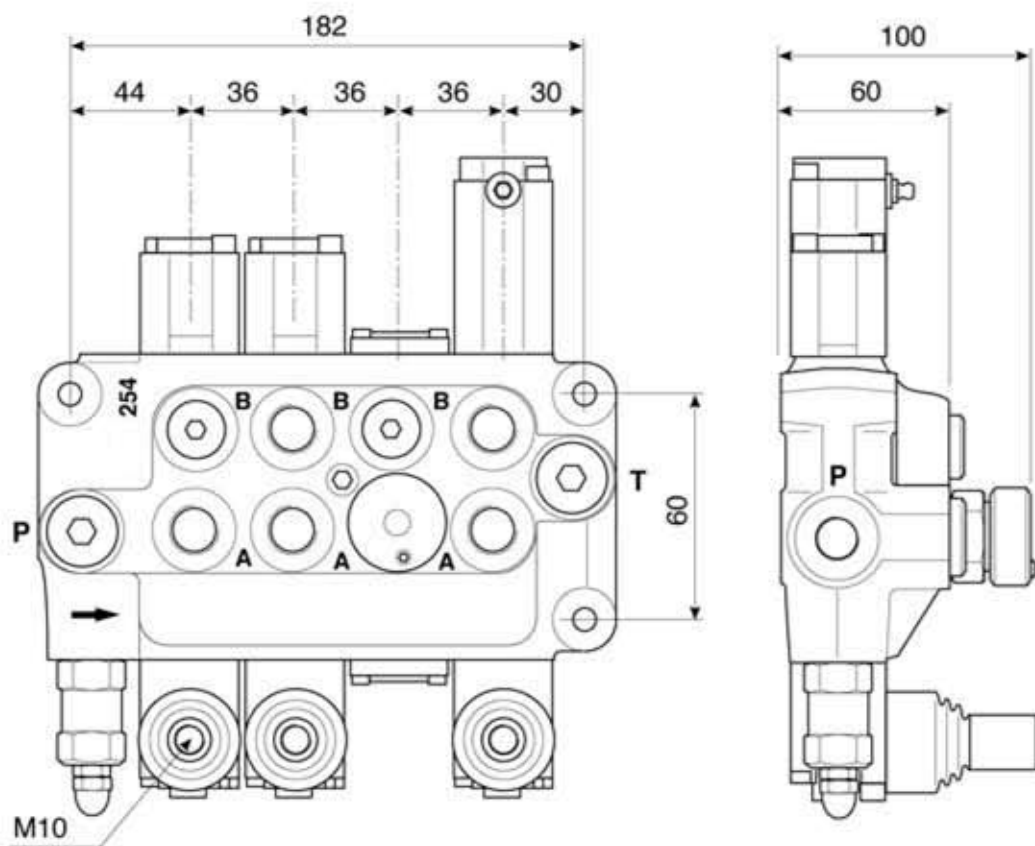
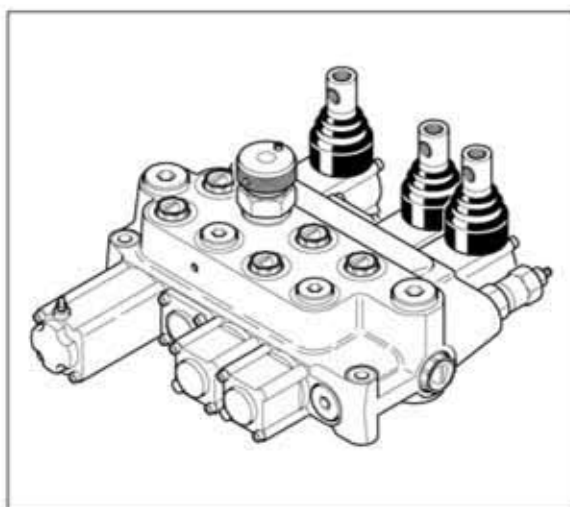
N.B. The electromagnet application requires a special machining of the body.

# DISTRIBUTORE MONOBLOCCO ENBLOC CONTROL VALVE

MOD. 250  
MOD. 250

Distributore in versione manuale  
Portata nominale ..... 35 l/min.  
Distributore in versione elettrica H70 - H71  
Portata nominale ..... 20 l/min.

Manual control valve  
Rated flow ..... 35 l/min.  
H70-H71 electric control valve  
Rated flow ..... 20 l/min.



## VERSIONE H72 - Versione con divisore di flusso a sottrazione

Disponibile su qualsiasi sezione. Indipendentemente dal carico, regola la portata delle sezioni a valle del divisore. La regolazione della portata avviene prelevando il flusso in eccesso e mandandolo a scarico tramite il divisore stesso.

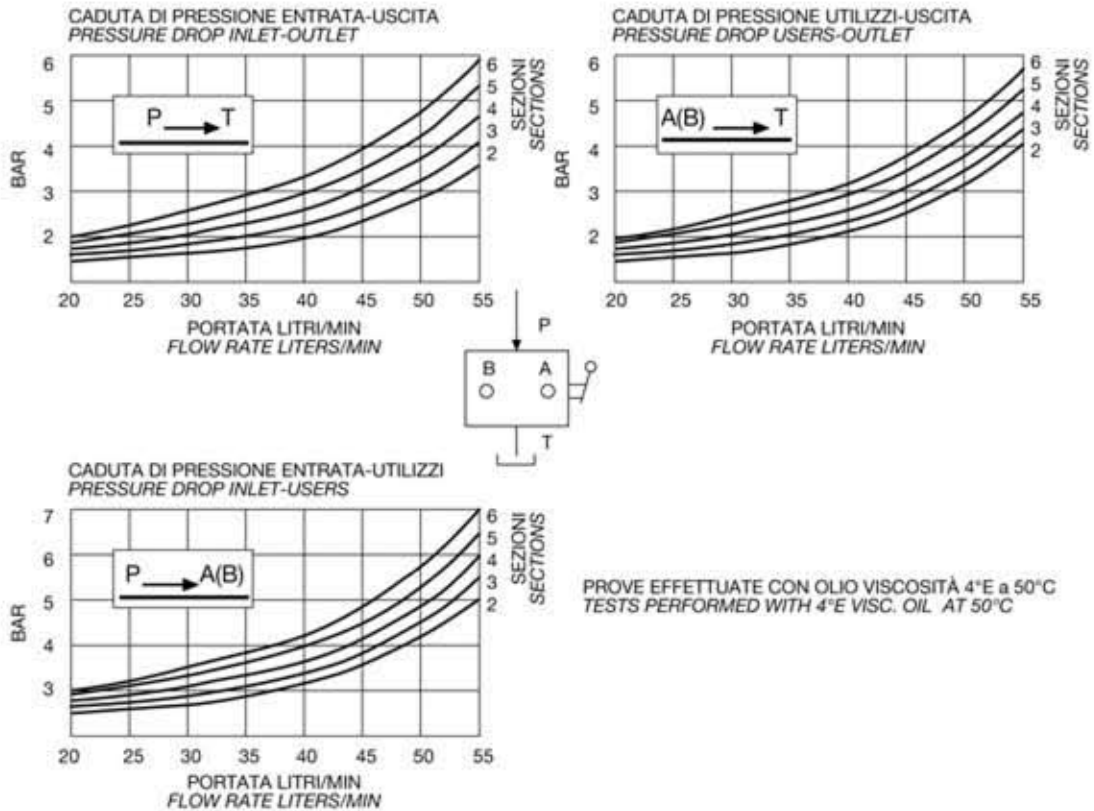
N.B.: Per poter realizzare il divisore di flusso a sottrazione, il corpo distributore deve avere una sezione in più rispetto a quelle necessarie e deve essere lavorato in modo speciale.

## VERSION WITH WITHDRAWAL FLOW REGULATOR

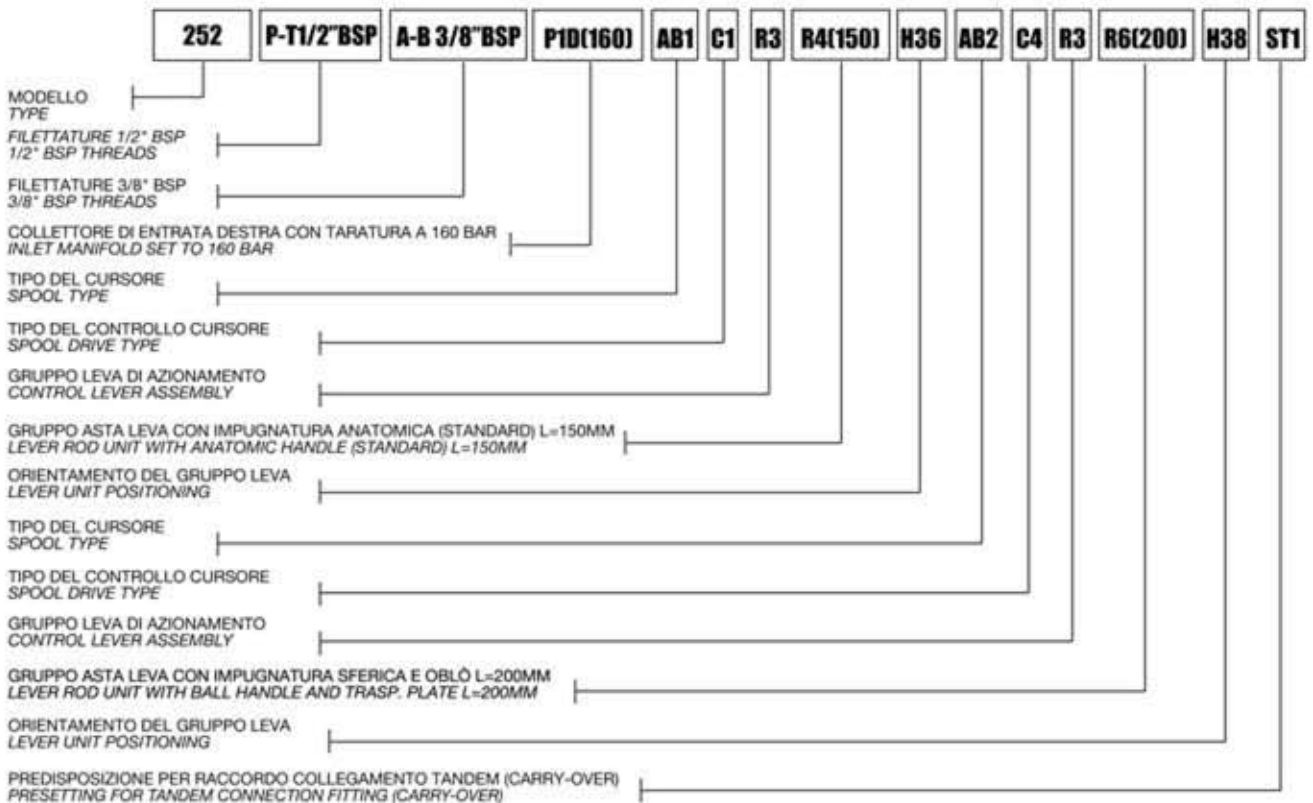
Available on every element. Independently of the load, it regulates the flow rate of the elements downstream of the regulator. The flow rate regulation is made by withdrawing the excess flow and returning it by means of the regulator.

N.B. In order to manufacture the withdrawal flow regulator, the control valve body must have one more element in addition to the necessary ones and must be accordingly machined in a special way.





**ESEMPIO DI ORDINAZIONE**  
**ORDER EXAMPLE**



**N.B.: L'esempio di ordinazione va inteso partendo dal collettore di entrata fino al collettore di scarico**  
**N.B.: The order example is intended from the inlet manifold to tank manifold**

I dati nel presente catalogo non sono impegnativi e possono essere variati senza obbligo di preavviso.  
Any specification in this catalogue is not binding and can be modified without any notice